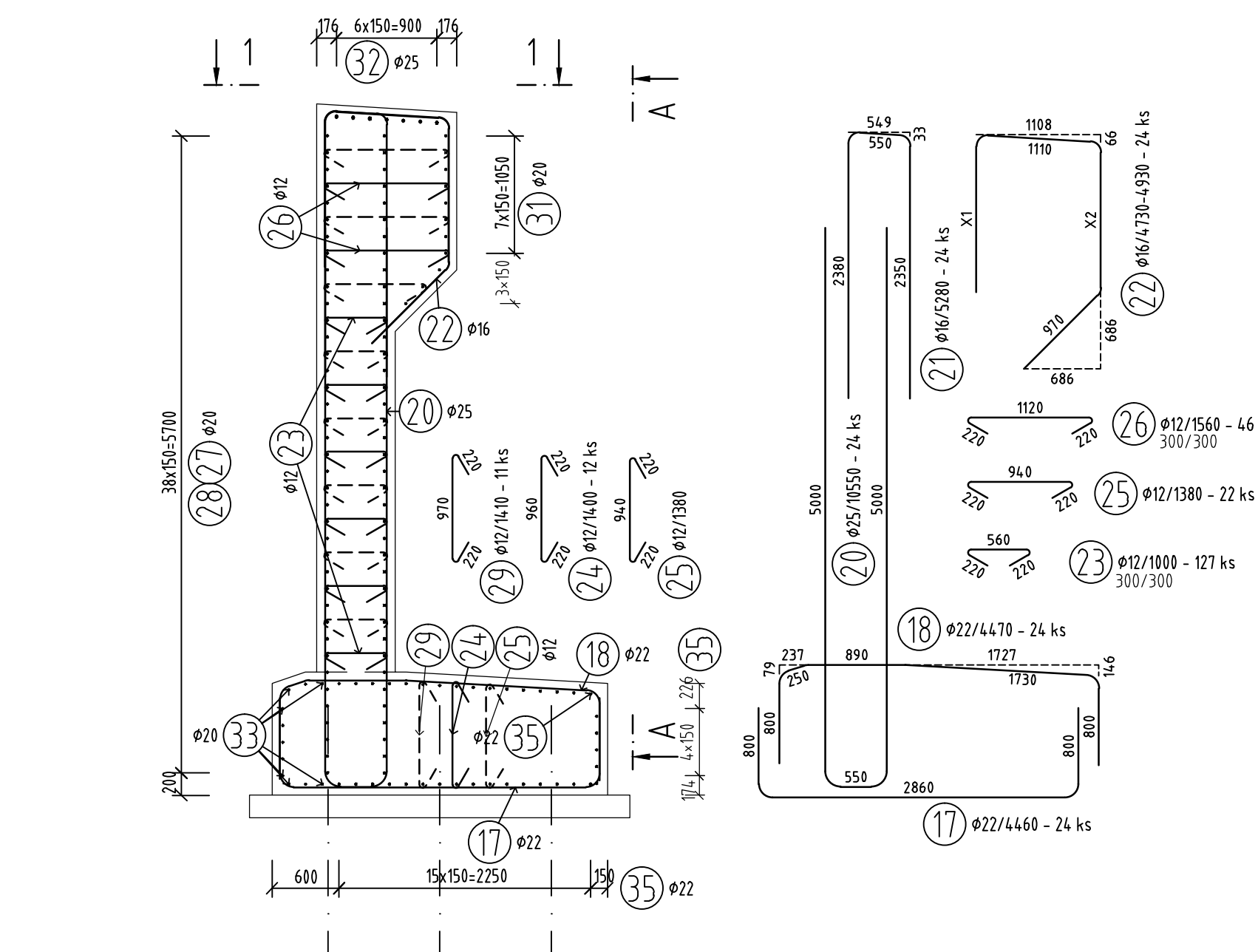
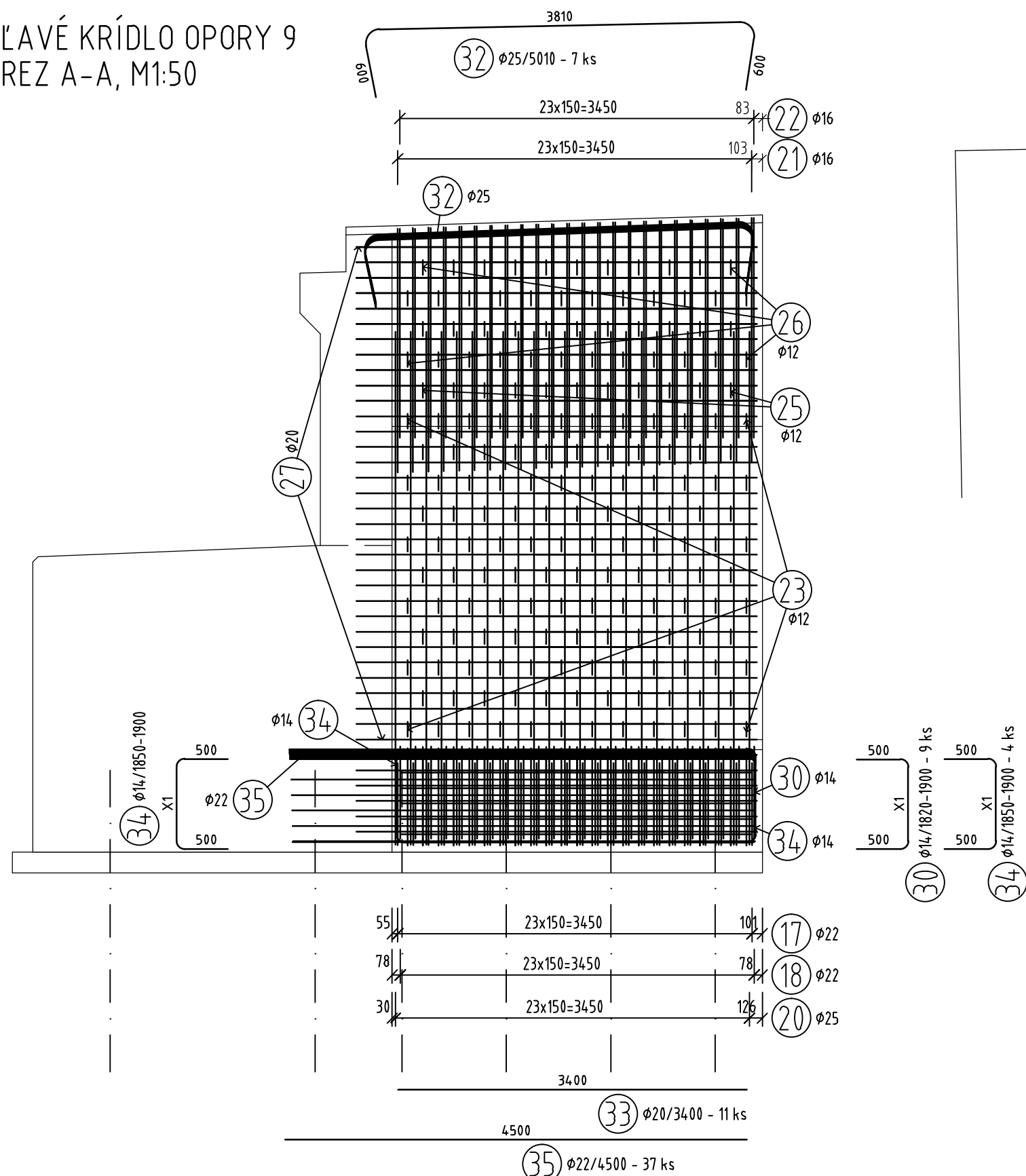


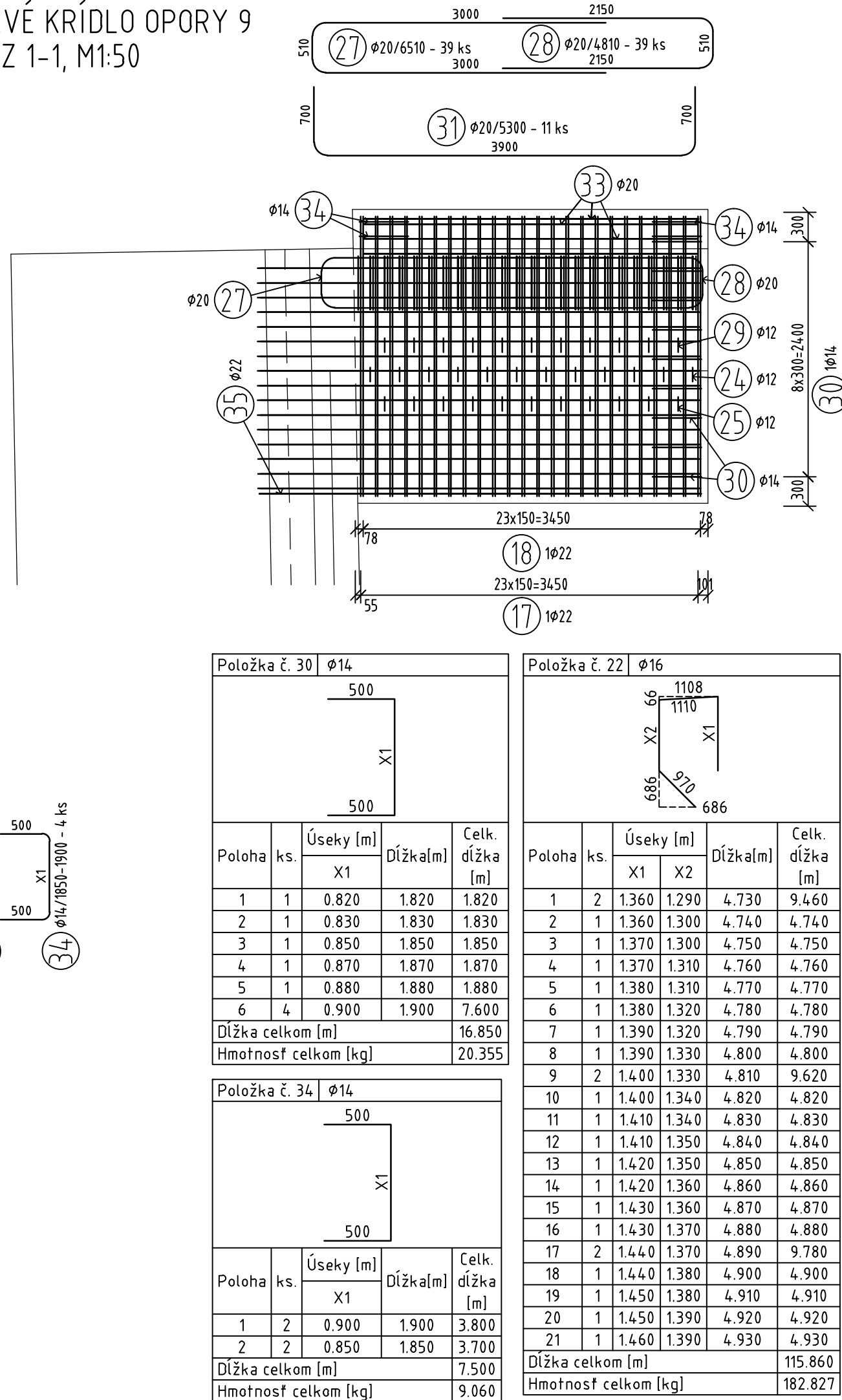
ĽAVÉ KRÍDLO OPORY 9
PRIECNY REZ, M1:50



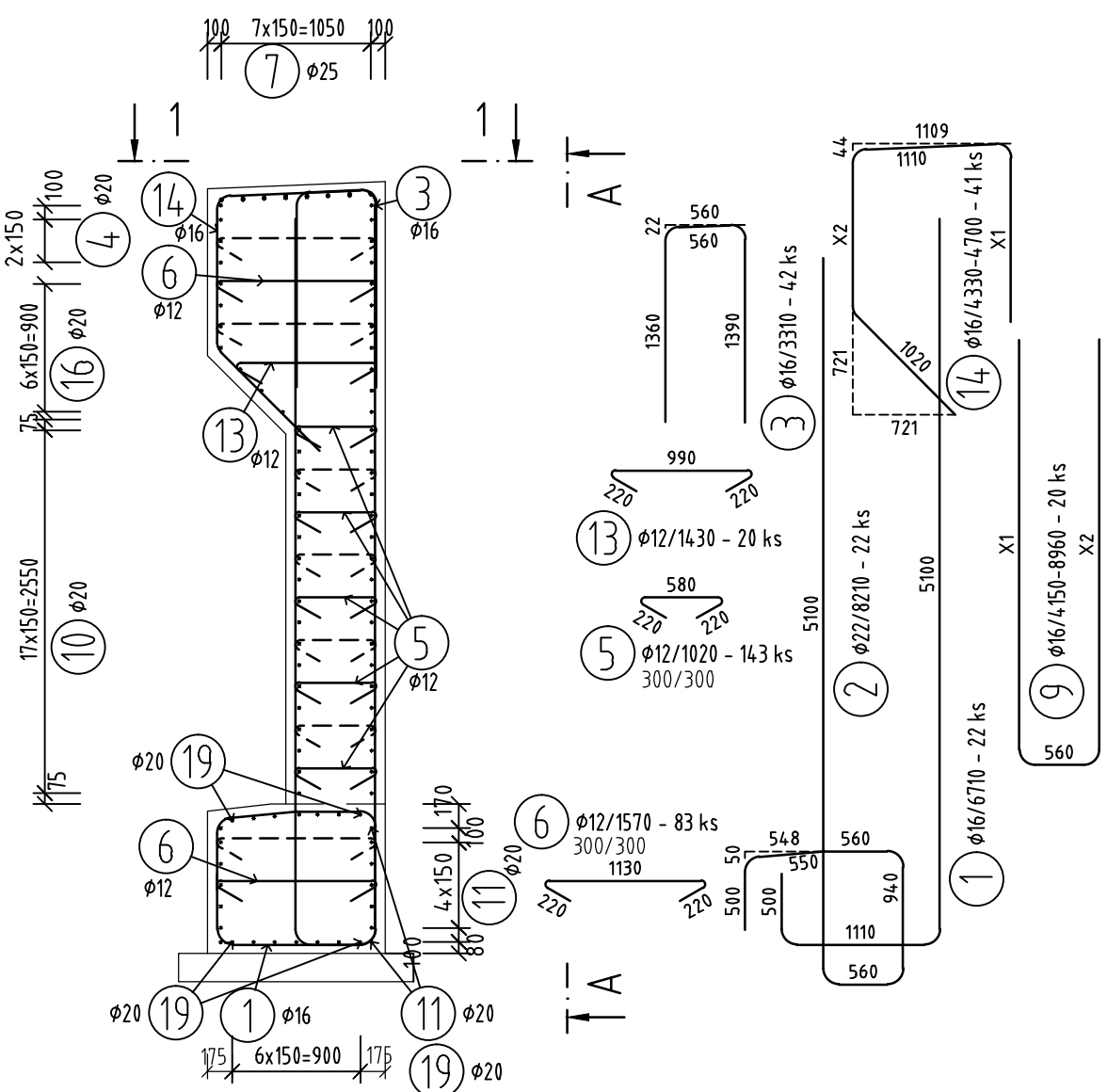
ĽAVÉ KRÍDLO OPORY 9
REZ A-A, M1:50



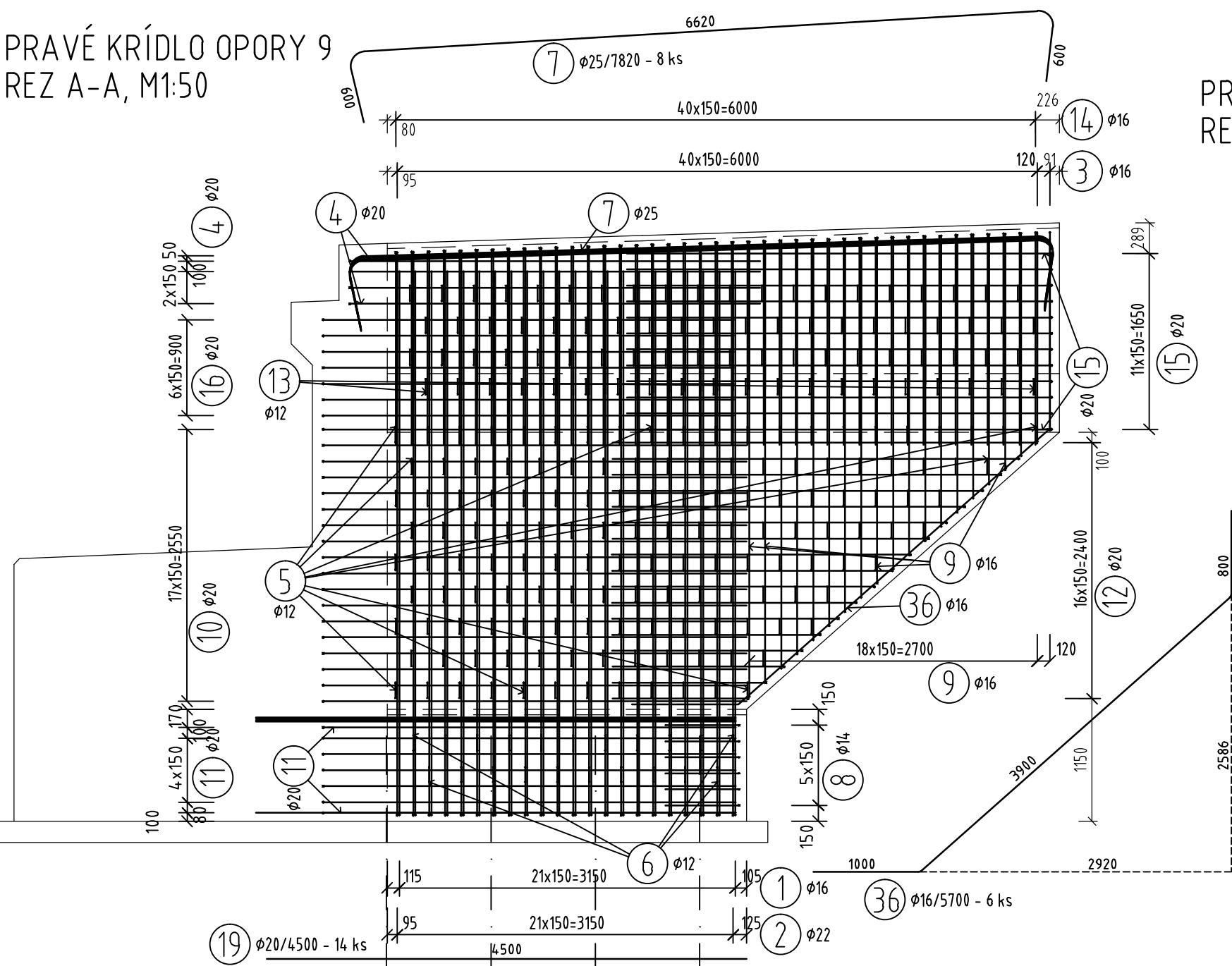
ĽAVÉ KRÍDLO OPORY 9
REZ 1-1, M1:50



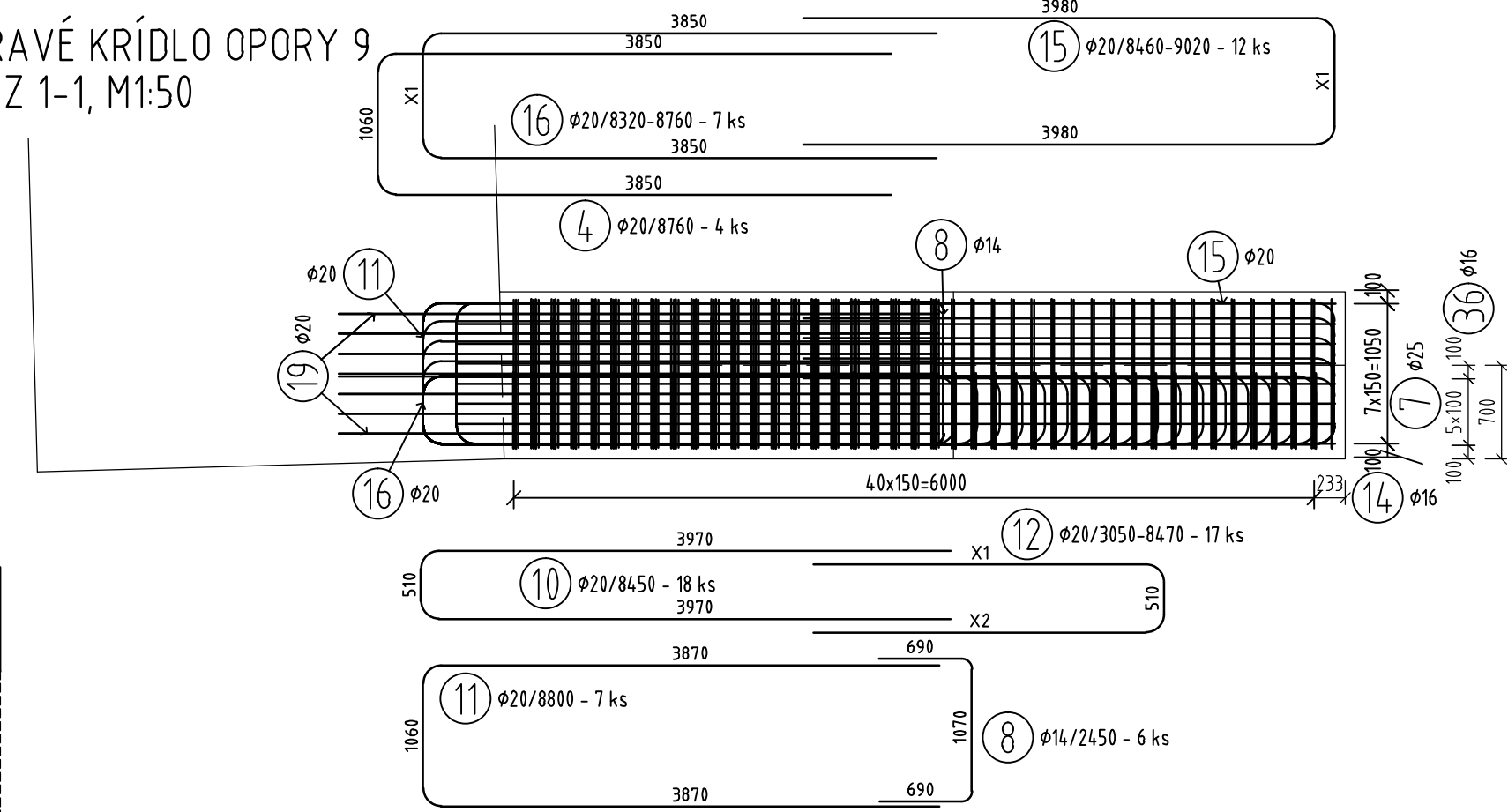
PRAVÉ KRÍDLO OPORY 9
PRIECNY REZ, M1:50



PRAVÉ KRÍDLO OPORY 9
REZ A-A, M1:50



PRAVÉ KRÍDLO OPORY 9
REZ 1-1, M1:50

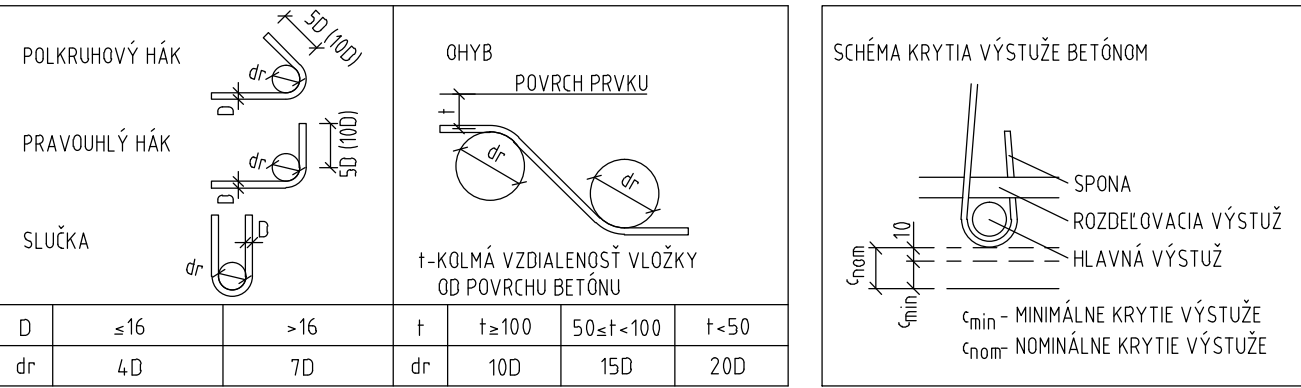


VÝKAZ VÝSTUŽE B500B
ĽAVÉ KRÍDLO OPORY 9

Č. pol.	D [mm]	Dĺžka [m]	Počet ks.	Dĺžka B500B					
				12	14	16	20	22	25
17	22	4.460	24				107.040		
18	22	4.470	24				107.280		
20	25	10.550	24					253.200	
21	16	5.280	24			126.720			
22	16	-x-	24			115.860			
23	12	1000	127	127.000					
24	12	1400	12	16.800					
25	12	1380	22	30.360					
26	12	1560	46	71.760					
27	20	6.510	39				253.890		
28	20	4.810	39				187.590		
29	12	1410	11	15.510					
30	14	-x-	9			16.850			
31	20	5.300	11				58.300		
32	25	5.010	7					35.070	
33	20	3.400	11				37.400		
34	14	-x-	4			7.500			
35	22	4.500	37				166.500		
Celková dĺžka				2614.30	24.350	242.500	537.180	380.820	288.270
Špecifická hmotnosť				0.888	1.208	1.578	2.466	2.984	3.853
Hmotnosť [kg]				232.150	29.415	382.191	1324.686	1136.367	1110.704
Hmotnosť celkom				4216.113					

VÝKAZ VÝSTUŽE B500B
PRAVÉ KRÍDLO OPORY 9

Č. pol.	D [mm]	Dĺžka [m]	Počet ks.	Dĺžka B500B					
				12	14	16	20	22	25
1	16	6.710	22				147.620		
2	22	8.210	22						180.620
3	16	3.310	42				139.020		
4	20	8.760	4					35.040	
5	12	1.020	143	145.860					
6	12	1.570	83	130.310					
7	25	7.820	8						62.560
8	14	2.450	6			14.700			
9	16	-x-	20				130.650		
10	20	8.450	18					152.100	
11	20	8.800	7					61.600	
12	20	-x-	17					97.940	
13	12	14.30	20	28.600					
14	16	-x-	41				185.040		
15	20	-x-	12					106.900	
16	20	-x-	7					60.450	
19	20	4.500	14					63.000	
36	16	5.700	6				34.20		
Celková dĺžka				304.770	14.700	636.530	577.030	180.620	62.560
Špecifická hmotnosť				0.888	1.208	1.578	2.466	2.984	3.853
Hmotnosť [kg]				270.634	17.750	1004.444	422.954	538.970	241.044
Hmotnosť celkom				3495.807					



KRYTIE C_{nom}=60mm
KÓTOVANÉ V OŠI PRÚTOV
POZN.: POZRI VÝKRES VÝSTUŽE OPORY
POZN.: KRÍDLA SÚ PODOBYSNÉ V OBLÚKU
- PRIECNA VÝSTUŽ BUDE UKLADANÁ VEJÁROVITO
POZN.: ROZNAŠACIE SPIRÁLY NAD MIKROPILÓTAMI SÚ SÚČASŤOU DODÁVKY MIKROPILÓT

TABUĽKA POUŽITÝCH MATERIÁLOV

PRVOK	BETÓN	VÝSTUŽ
PODKLADNÝ BETÓN	C12/15 - X0 (SK) - C10 - Dmax16	
ZÁKLADY	C30/37 - XC2, XA1, XF1 (SK) - C10.4 - Dmax22	B500B
OPORA - ÚLOŽNÝ PRAH A KRÍDLA	C30/37 - XC4, XD1, XF2 (SK) - C10.4 - Dmax16	B500B
ÚLOŽNÝ BLOK	C30/37 - XC4, XD1, XF2 (SK) - C10.4 - Dmax16	B500B

OBJEDNÁVATEĽ



NÁRODNÁ DIALNIČNÁ SPOLOČNOSŤ

DOKUMENTÁCIA NA REALIZÁCIU STAVBY
202-00

ZÁKAZKA		DIALNIČNÝ PRIVÁDZAČ LIETAVSKÁ LÚČKA - ŽILINA I. ETAPA km 0,0 - 3,8		GEOCONSULT	
ČASŤ STAVBY		202-00 MOST NAD ÚDOLÍM V KM 3,100		MILETČOVA 21, P.O. BOX 34 820 05 BRATISLAVA 25 TEL.: 02/5057 4703, FAX.: 02/5057 4788	
PRÍLOHA		VÝKRES VÝSTUŽE OPORY 9 - KRÍDLA		STUPEŇ DRS	
OBJEDNÁVATEĽ		NÁRODNÁ DIALNIČNÁ SPOLOČNOSŤ, a.s.		ČÍSLO ZÁKAZKY 1347/1230	
HLAVNÝ INŽ. PROJ.		Ing. Ondrej KUPČO		TECH. KONTROLA Ing. Dušan DURIŠ, Ph.D.	
ZODP. PROJ.		Ing. Andrej PRÍTLA, Ph.D.		VÝSKOVÝ SYSTÉM BpV	
DÁTUM		05.2015		ČÍSLO PRÍLOHY 6.11	
				SÚPRAVA	